

POPIS

KONTROLNÍ SKUPINA ŽÁKŮ

LEKCE:

1. POPIS PŘEDMĚTU A OSOBY
2. POPIS DĚJE A PRACOVNÍHO POSTUPU
3. POPIS – OPAKOVÁNÍ

VÝUKOVÉ CÍLE:

Žáci:

- ⇒ vlastními slovy vysvětlí, k čemu slouží popis,
- ⇒ vysvětlí, jakým způsobem se postupuje při vytváření popisu,
- ⇒ podle ukázek rozliší, zda se jedná o popis prostý, odborný, nebo umělecký,
- ⇒ sami napíší popis na zadané téma,
- ⇒ vypíší přídavná jména, která mohou použít při popisu osoby/předmětu,
- ⇒ vyhledá chyby v popisu a opraví je.

POPIS PŘEDMĚTU A OSOBY

(Slohová a komunikační výchova, 6. ročník,

1. lekce, kontrolní skupina)

VÝKLAD

Popis

- jedná se o slohový útvar, ve kterém popisujeme tvory, věci, různé činnosti a přírodní děje,
- úkolem popisu je vystihnout jednotlivé části popisovaného objektu, jejich vlastnosti a vzájemné vztahy,
- existuje několik způsobů, jak psát popis (zdola nahoru, zvnějšku dovnitř, zleva doprava, od celku k částem, od nápadného k méně nápadnému, od blízkého ke vzdálenému...),
- **druhy**: statický a dynamický (děje),
- prostý, odborný a umělecký popis.

ÚKOL

Určete, zda se jedná o popis prostý, odborný, nebo umělecký.

Učitel čte ukázky.

Ukázka č. 1:

Zimní atmosféru této malebné vesničky podtrhuje husté sněžení a holé stromy. Převažuje zde bílá barva sněhu a krásně modrá obloha. Jen detaily fasád domečků nebo oblečení dětí v popředí jsou barevnější.

V hlavní části obrázku vidíme děti, které si užívají zimních radovánek na sněhu. Některé stavějí sněhuláka, jedno se právě vrátilo ze sáňkování a určitě by se rádo připojilo k ostatním...

Ukázka č. 2:

Náš byt se nachází v 9. patře staršího panelového domu. Vstup vede do středně velké předsíně, z níž můžeme vejít do pěti z osmi místností našeho

bytu. Proti vstupním dveřím je koupelna a toaleta. Koupelna je vybavena vanou, umývadlem a velmi starou pračkou. Dveře vpravo od koupelny vedou do prostorného obývacího pokoje, který je vybaven hnědým sektorovým nábytkem a pěknými velkými obrazy sladěnými do modrých tónů. Každého jistě na první pohled upoutá vitrina plná maminčina oblíbeného broušeného skla...

Ukázka č. 3:

Elektrická varná konvice ETA 0184 slouží ke krátkodobému ohřevu vody pomocí topné spirály umístěné na dně konvice. Na samotné konvici je zabudovaná kontrolka signalizující ohřev vody a vodoznak, pomocí kterého můžeme rychle zjistit, kolik je v konvici vody. Ve výlevce je umístěno filtrační sítko zabraňující proniknutí případných usazenin z topného tělesa do připravovaného nápoje. Konvice má schopnost automatického vypnutí po dosažení varu. Je jí však možno vypnout ručně před dosažením varu pomocí vypínače umístěného nad vývodem přívodní šňůry...

CVIČENÍ

Pracovní list č. 1.

Práce dvojic, nahraďte nespisovné výrazy spisovnými:

Vedle dveří do kuchyně jsou dveře do obýváku a dále do děcáku. Další dveře vedou na balkon a do špajzky. V obýváku vlevo od dveří máme gauč pokrytý dekou. Naproti dveřím pod oknem stojí jídelní stůl s kytkou ve váze a židle. Na pravé straně pokoje je rozložena sedačka s konferenčním stolem. Odtud dobře vidíme na telku, umístěnou spolu s videem a kazetákem v soustavě skříněk na protější stěně.

ZÁPIS DO SEŠITU

POPIS

- informuje, jak vypadá určitý objekt, věc nebo osoba;
- má vystihnout jednotlivé části popisovaného objektu, jejich vlastnosti a vzájemné vztahy;

Statický popis

- popis objektu (budovy, místnosti, třídy, krajiny), předmětu (hračky, nástroje) a osoby (kamaráda, slavné osobnosti, pohádkové postavy);
- výstižná podstatná a přídavná jména, slovesa, příslovce, předložky a přirovnání;
- příklady.

ÚKOL

Práce dvojic. Pracovní list č. 1.

Přepracujte popis obličeje, najděte chyby, správně seřadte a upravte:

Má nízké čelo. Nos má tupý a malý jako knoflík. Ústa má drobná. Má klenuté obočí. Má hnědozelené oči jako kočka. Bradu má mírně zakulacenou. Má tmavé kaštanové vlasy jako její matka.

PRÁCE S UČEBNICÍ

Podstatná jména nahrazujte přídavnými:

sloupek ze dřeva

okna ve střeše

pletivo z drátu

komín z cihel

střecha z došků

veranda ze dřeva

dům z panelů

místnost v podkroví

rámy z plastu

okapy z mědi

závora u dveří

tašky na střeše

klička u okna

parapet z plechu

Pozn.: Učebnice Český jazyk 6 (Fraus), strana 114, cvičení 3.

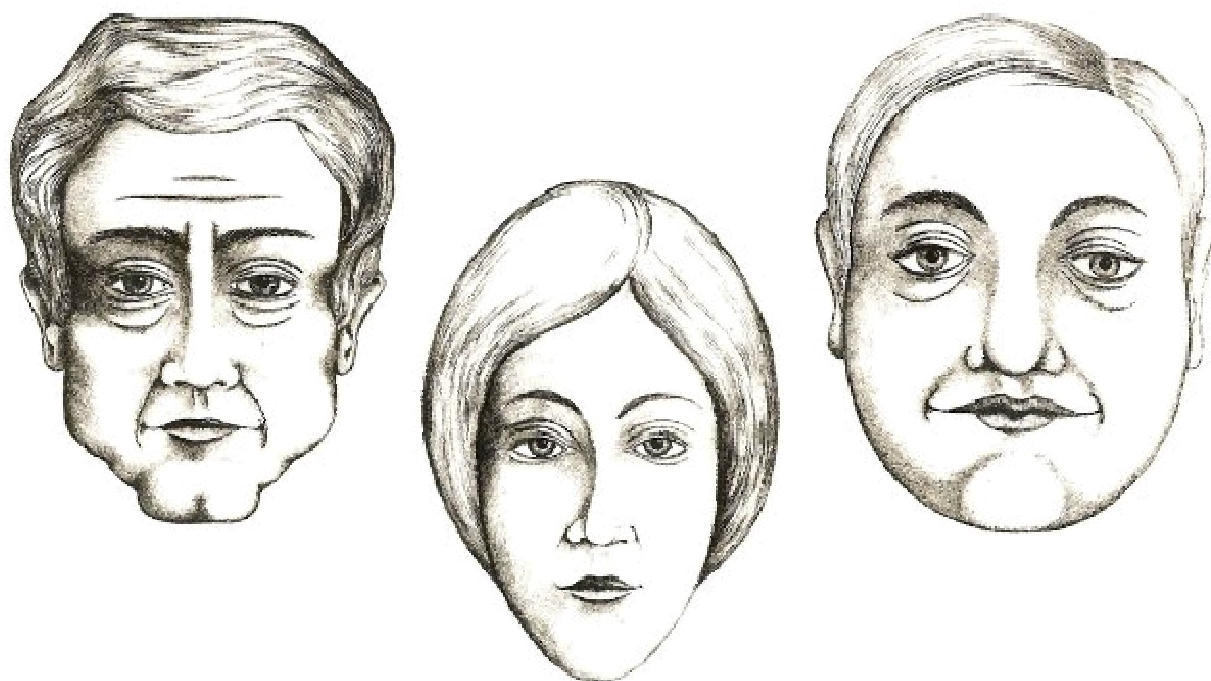
SAMOSTATNÁ PRÁCE

Pracovní list č. 2.

Vyberte si jeden obrázek.

Podle obrázku popište obličej osoby.

Barvy (vlasů, očí...) zvolte podle vlastního uvážení.



Pozn.: Obrázky obličejů převzaty z AN-KUEJ, Č. *Tajemství lidské tváře.*

POPIS DĚJE A PRACOVNÍHO POSTUPU

(Slohová a komunikační výchova, 6. ročník,

2. lekce, kontrolní skupina)

OPAKOVÁNÍ

K čemu slouží popis?

Popisuje tvory, věci, různé činnosti a přírodní děje, úkolem popisu je vystihnout jednotlivé části popisovaného objektu, jejich vlastnosti a vzájemné vztahy.

Na jaké dva druhy popis dělíme?

Statický a dynamický.

Jak při popisu nejčastěji postupujeme?

Od obecného k jednotlivému...

ÚKOL

Kreslete podle následujícího návodu učitele:

Popisovaný dům je vysoký, třípatrový. Střecha domu pokrytá pálenými taškami je vlevo doplněná menším komínem. Na pravé straně střechy se tyčí rozvětvená anténa. V přízemí domu jsou uprostřed umístěny velké dvoukřídle dveře. Po obou stranách vstupních dveří vidíme malá kulatá okna. V prvním patře se nachází 3 pokoje, tudíž 3 okna ve tvaru čtverce. Ve druhém patře jsou pokoje a okna 4. V posledním, třetím patře jsou pokoje i okna od pokojů 3. Okna prvního patra zdobí záclonky, okna druhého patra jsou prázdná a v oknech třetího patra stojí květináče s rostlinami. Ve spodní části je dům ozdoben kachlovým obložením.

Učitel může ukázat obrázek, který podle návodu nakreslil sám.

Obrázky si můžete následně vystavit ve třídě.

ZÁPIS DO SEŠITU – POKRAČOVÁNÍ

Dynamický popis

- děje a pracovního postupu (práce s předmětem, výroba, návod, recept);
- usiluje o živé podání;
- zachování logického sledu;
- odborné názvy (termíny), výstižná slovesa (dějová slovesa) – příklady.

PRÁCE S TEXTEM

Pracovní list č. 3.

Přečtěte si ukázkou popisu:

Natrhejte dvě a půl stránky novin na maličké kousky, dejte je do mixéru a přidejte pět větších šálků vody. Mixér dobře uzavřete a zapněte ho. Příkladový přístroj nechejte běžet tak dlouho, až se z papíru udělá kaše.

Do pekáče nalijte vodu do výšky 2,5 cm a dejte do ní pletivo. Na pletivo nalijte šálek papírové kaše a rukou ji pečlivě rozprostřete. Připravte si několik listů starých novin, otevřete je a srovnejte na sebe. Vyzvedněte opatrně pletivo z pekáče a nechte vodu odtéct. Položte pletivo s kaší na připravené noviny a zavřete je. Všechno opatrně obraťte tak, aby pletivo bylo nad kaší (ovšem uvnitř novin). Pracujte pečlivě, na této etapě práce hodně záleží!

Noviny položte na prkno a vytlačte vodu. Potom pletivo opatrně vyjměte a papírovou kaší nechte schnout na novinách nejméně 24 hodin. Po jejich uplynutí se přesvědčte, zda je papír z kaše suchý. Pokud ano, opatrně ho z novin sloupněte.

Do vlastnoručně vyrobeného papíru můžete balit knihy a dárky, lze na něj ale i kreslit.

Vymyslete název pro tento popis.

Sestavte osnovu.

Sepište výčet potřebného materiálu a pomůcek.

Potřeby: staré noviny, mixér, větší šálek, voda, nádoba (např. pekáč), pletivo (síťka do okna proti mouchám), prkno (vál na válení těsta).

Kam byste tento výčet v popisu umístili?

Pozn.: Učebnice Český jazyk pro 6. ročník základní školy (SPN), strana 151.

SAMOSTATNÁ PRÁCE

Popište vaši cestu do školy (vysvětlete cizímu člověku, jak se dostane ve vaší obci...).

Vytvořte návod ke hraní vaší oblíbené hry (twister, člověče, aktivity – pravidla).

POPIS – OPAKOVÁNÍ

(Slohová a komunikační výchova, 6. ročník,

3. lekce, kontrolní skupina)

OPAKOVÁNÍ

Popis krajiny podle obrázku – jakým způsobem budete postupovat?

Popis pohádkové postavy podle obrázku.

Popis podle osnovy.

Jmenujte podstatná a přídavná jména vhodná pro popis kamaráda/domu/pokoje apod.

ÚKOL

Vytvořte pětílístek:

POPIS

2 přídavná jména

3 slovesa

4 slova (nebo část věty)

1 synonymum (nebo shrnující slovo)

PRÁCE S UČEBNICÍ

Pracovní list č. 4

Doplňte přídavná jména:

Naše třída

Chodím do třídy 6.A. Naše třída je umístěna v _____ patře _____ budovy. Celou _____ stranu třídy tvoří čtyři _____ okna. Na _____ stěně je zavěšena _____ tabule. Nalevo od ní visí obraz pana prezidenta. Vpravo vedle tabule je připevněna menší _____ tabule s magnetky. Na _____ stěně je v rohu _____ umyvadlo a _____ koš, vedle jsou dveře do chodby a čtyři _____ skříně. Na _____ stěně vidí _____ skřínky, ve kterých je vždy

výstavka _____ prací. Na podlaze je _____ linoleum. Na stropě jsou připevněny _____ zářivky. Celou plochu třídy zabírají tři řady _____ lavic s _____ židličkami. Před lavicemi stojí _____ stůl s _____ židlí pro paní učitelku. Třída je vymalována _____ barvou. Ve třídě se nám líbí a snažíme se udržovat v ní čistotu a pořádek.

Pozn.: Učebnice Český jazyk 6 (Fraus), strana 115, cvičení 4.

VÝKLAD

Přídavná jména – role zpřesňujících přídavných jmen je při popisu nezastupitelná. Pouze díky nim můžeme napsat výstižný a přesný popis.

CVIČENÍ

Pracovní list č. 4.

Slovní zásoba k popisu postavy – doplňte co nejvíce přídavných jmen:

Celkový vzhled: _____

Postava: _____

Vlasy: _____

Oči: _____

Čelo: _____

Nos: _____

Rty: _____

Tváře: _____

Pohled: _____

Hlas: _____

Řeč: _____

Chůze: _____

Oblečení: _____

Pozn.: Učebnice Český jazyk 6 (Fraus), strana 116, cvičení 1.

PRÁCE S TEXTEM

Pracovní list č. 5

Pracujte ve dvojici. Přečtěte si ukázkou a podtržené výrazy nahradte opačnými (jinými).

Sledujte, jak se popis změnil.

Moje kamarádka se jmenuje Dana. V červenci jí bude dvanáct let. Je vyšší štíhlé postavy. Její oválnou hlavu zdobí krátké hnědé vlasy, vysoké čelo, rovný malý nos a plná ústa, která jsou červená jako jahody. Její oči, modré a hluboké jako studánky, se radostně usmívají na svět. Dobře se opaluje, takže je stále pěkně snědá. Má jasný, melodický hlas. Je klidné, tiché povahy, proto je mezi spolužáky velmi oblíbená. Ráda čte a chodí dvakrát týdně plavat. Nejraději nosí sportovní oblečení. Mám ji moc ráda a přála bych si, aby naše přátelství vydrželo až do dospělosti.

Rozdělte popis na odstavce. Podle odstavců sestavte osnovu popisu.

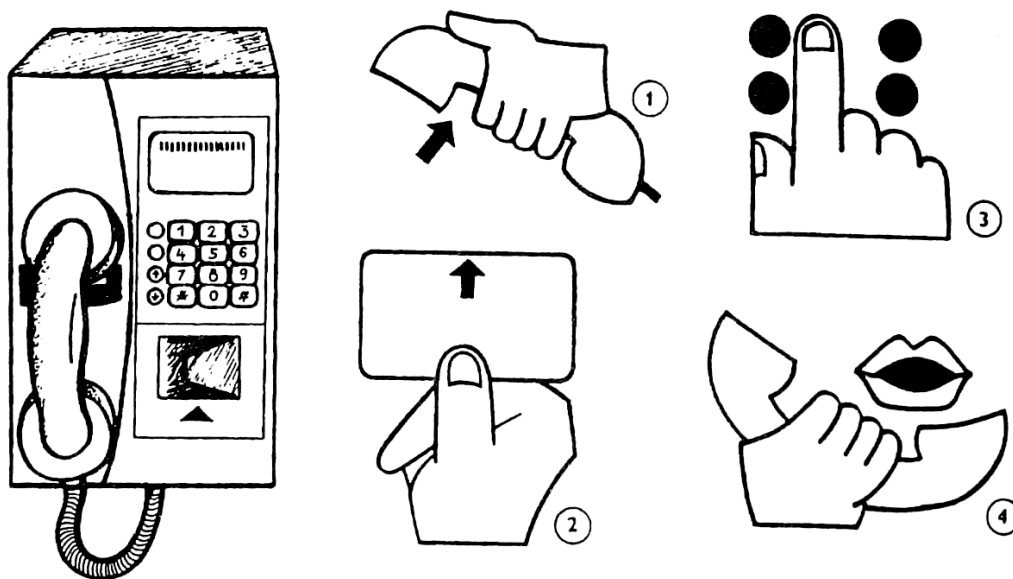
Vymyslete název.

Pozn.: Učebnice Český jazyk 6 (Fraus), strana 117, cvičení 4.

PROCVIČOVÁNÍ

Pracovní list č. 5.

Podle obrázku popište postup telefonování z budky.



Pozn.: Učebnice Český jazyk pro 6. ročník základní školy (SPN), strana 154.